

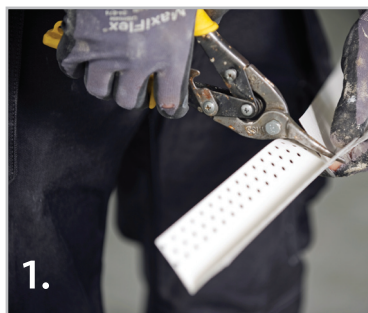
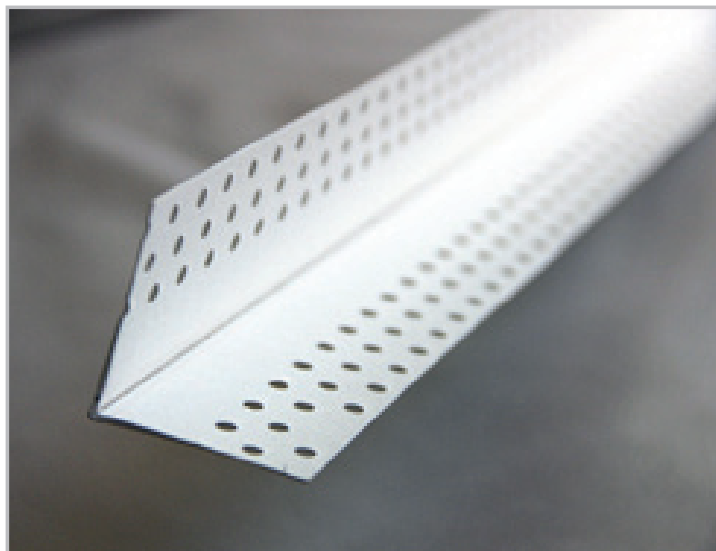
GYPROC AQUABEAD KULMASUOJALISTA

Gyproc AquaBead antaa erittäin kestäväen suojan kipsilevystä valmistettujen seinien 90° ulkokulmiin kohdistuvia iskuja vastaan. AquaBead kulmasuojan kiinnitys on nopeaa ja helppoa listan taustalla olevan liiman ansiosta. Lopullinen kiinnittäminen tapahtuu valmistasoitteella.

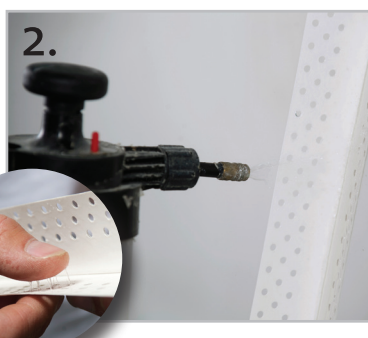
AquaBead Kulmasuojalista on polymeerivahvisteen, kartonkipintainen lista, joka voidaan katkaista haluttuun mittaan tavallisilla peltisaksilla.

Gyproc AquaBeadilla saavutetut edut:

- kulmasuoja on nopea ja helppo asentaa
- antaa kulmille erinomaisen iskunkestävyyden
- voidaan käyttää myös kulmien suoristamiseen
- pitkäikäinen, kestää kulutusta



1.



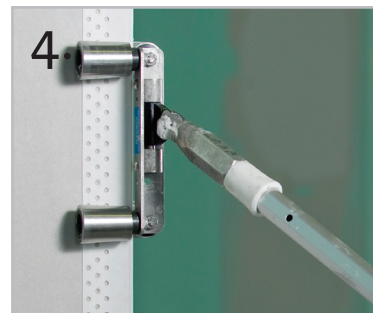
2.



3.

AQUABEAD KULMASUOJAN ASENNUS ON HELPPOA JA NOPEAA:

1. Leikkaa kulmasuojat oikeaan mittaan.
2. Kastele tausta vedellä. Odota 20-30 sekuntia liiman aktivoitumista.
3. Kohdista kostutettu kulmasuojalista kevyesti paikoilleen.
4. Paina kulmasuoja paikoilleen tasaisesti painaen käsin tai kulmarissalla.
5. Liiman kuivuttua (n. 30 min.) kulmat tasoitetaan ProMix-valmistasoitteella. Ensimmäinen tasoitekerros levitetään 200-250 mm:n leveydelle.
6. Toinen tasoitekerros levitetään edellisen kuivuttua, yleensä seuraavana päivänä. Tasoite levitetään hieman leveämmälle kuin ensimmäinen kerros (250-300 mm).
7. Tasoitteen kuivuttua kulmat viimeistellään hiekkapaperilla (P100-120). Pinta on nyt valmis tapetoitavaksi tai maalattavaksi.



4.



5.



6.