

INSPEKTIONSLUCKA

Monterings- och bruksanvisning, modeller: PTLdB | EI30PTL | EI60PTL

PTLdB Ljudisolerad inspektionslucka för vertikal eller horisontell montering

EI30PTL Brandklassad inspektionslucka (EI30) för vertikal eller horisontell montering

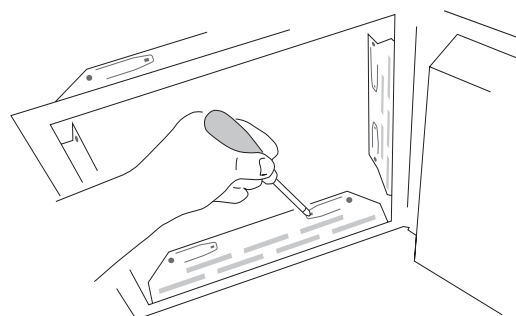
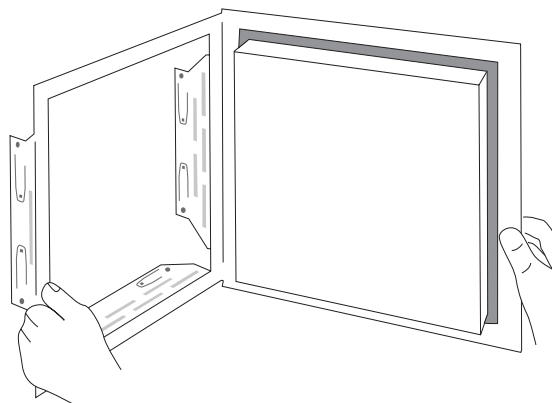
EI60PTL Brandklassad inspektionslucka (EI60) för vertikal montering



SNABBFÄSTSYSTEM FÖR VÄGG ELLER TAK (TJOCKLEK 10–26 MM)

Snabbfästmekanismen är dimensionerad för dubbel skivbeklädnad. Ramen har även hål för skruv- eller spikfäste.

1. Märk ut luckans placering och kontrollera diagonalmåttet noggrant. Skär upp öppningen i rätt storlek.
2. Öppna luckan och placera ramen i öppningen. Observera luckans vikt särskilt vid takmontering – stötta luckan för att undvika okontrollerad öppning.
3. Se till att ramen ligger tätt mot ytan. Tryck in alla snabbfästen bakom skivan med t.ex. en skruvmejsel. Ju längre fästet skjuts in, desto hårdare spänns det.
4. Lås luckan och kontrollera att ramen sitter tätt mot ytan.



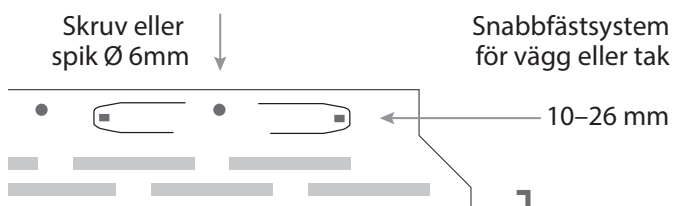
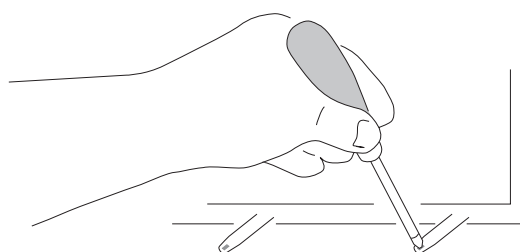
ALTERNATIV MONTERING – SKRUV ELLER SPIK

Fäst luckan i samtliga fästhål (Ø 6,0 mm) med lämpliga fästelement:

- I stål- eller träregel: skruvar minst 4,5 × 35 mm
- I lättbetong eller lecablock: spik minst 2,9 × 65 mm

MÅTT

- Installationsöppning = nominell luckstorlek
- Luckans yttermått = nominell storlek + 35 mm
- Ramens djup = 42 mm från skivytan



LJUDISOLERAD INSPEKTIONSLUCKA – PTLDB

PTLdB är en ljudisolerad inspektionslucka för inomhusbruk som kan monteras i både vertikala och horisontella konstruktioner (t.ex. väggar och tak).

Luckan ska alltid installeras enligt denna anvisning. Luckans konstruktion får inte ändras och tätningar eller isolering får inte tas bort.



VID MONTERING AV LUCKAN BEAKTA:

- Luckans storlek och placering i byggnaden
- Den ljudisolering som krävs

SÄKERHET OCH UNDERHÅLL

- Skadad lucka får inte monteras. En skadad lucka ska bytas ut.
- Stötta luckan vid öppning för att undvika okontrollerad rörelse. Luckans vikt kan vara betydande, särskilt i takmontering.
- Luckan ska alltid hållas stängd och låst (t.ex. med triangelvridlås 7 mm) när den inte används.

DOKUMENTATION OCH ANVISNINGAR

- Installationsanvisning medföljer produkten.
- Bifoga installationsanvisning och all dokumentation som rör luckan till projektets dokumentation (t.ex. huspärmen) så att informationen är lättillgänglig i framtiden.

LJUDISOLERING – PTLDB

Inspektionsluckorna har testats och klassificerats enligt standarden ISO 717-1:1996:

Modell	Storlek mm	Ljudisolering Dn,e,w
PTL2020dB	200 × 200	47 dB
PTL6060dB	600 × 600	43 dB

Testprotokoll för ljudisolering finns att ladda ner på: www.kiilax.fi.

YTTERLIGARE INFORMATION

Föreskrifter om bullerbekämpning och ljudmiljö finns i:

- Miljöministeriets förordning om byggnaders ljudmiljö 796/2017 | www.finlex.fi
- Vid behov ger byggnadstillsynen ytterligare information.

KONTAKTUPPGIFTER

Vid alla frågor som rör produkten, vänligen kontakta tillverkaren Kiilax Oy:

- info@kiilax.fi
- www.kiilax.fi/sv/

