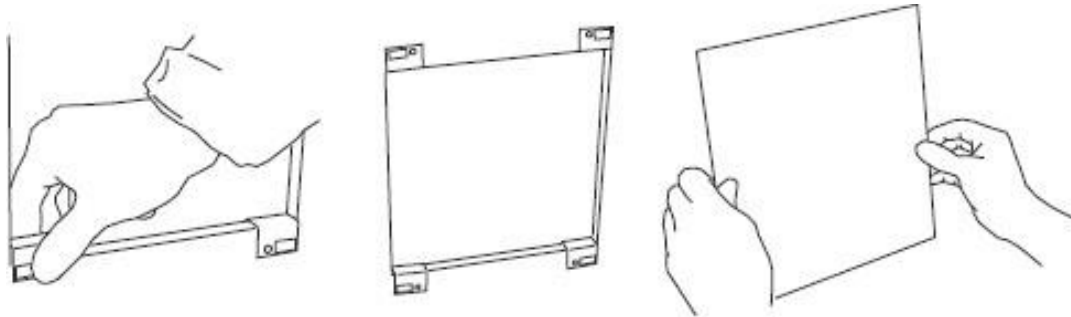


MONTERINGSANVISNING FÖR PML-INSPEKTIONSLUCKA



Montering med U-fästen i väggskiva

Markera luckans placering och öppningens kanter. Öppningen ska vara mindre än kåpan, 25 mm från de sidor som fästet ska monteras på. Små luckor ska ha fästen på motsatta sidor, stora luckor på alla sidor.

Skär ut hålet.

Montera U-fästena så att magneten hamnar på framsidan. U-fästen för 13 mm gipsskiva ingår i paketet, montering utan verktyg.

Om gipsstrukturen är tjockare än 13 mm, montera fästen med en hammare. Montera fästen med jämna mellanrum (Se till att t.ex. sprayspackel eller annat liknande inte är tjockare än nivån på magneten)

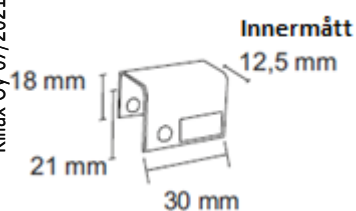
Dra åt fästen vid behov eller om strukturen är tunnare, kan du kila fast fästena.

Fäst upphängningsutrustningens kabelögla, t.ex. mellan ett U-fäste och strukturen, och andra ändan på locket.

Montera locket.

STANDARDDIMENSIONER PÅ LOCK OCH ANTAL FÄSTEN

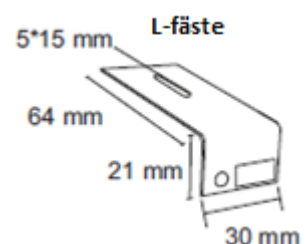
ARTIKEL	FÄSTEN ST
PML1515	4
PML2020	4
PML2030	4
PML2525	4
PML2535	5
PML2550	6
PML3030	4
PML3535	6
PML3545	8
PML3555	8
PML3565	10
PML4040	8
PML4545	8
PML4565	12
PML5050	10
PML5555	12
PML6060	16
PML6565	16
PML7070	20



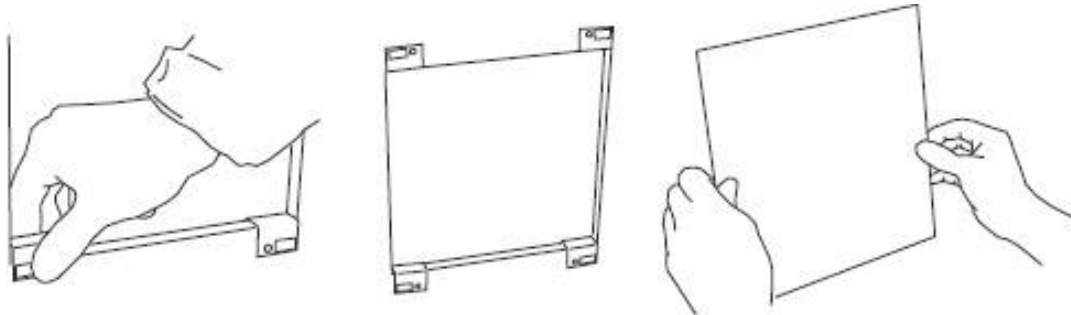
Specialfästen
 säljs separat
 U-Profil 16 & 24
 Inermått 15,7 och 23,7mm



Fjäderklämma
 8-24mm (standard)
 Övriga dimensioner offereras



Instructions for installation for PML-inspection hatch



Fixing with U-bracket on drywall construction

Mark the location of the hatch and the edges of the opening. The opening should be smaller than the hatch cover, 25 mm from the sides on which the bracket is to be installed. Small hatches should have brackets on opposite sides, large hatches on all sides.

Cut the opening.

Mount the U-brackets so that the magnet is on the front side. U-brackets for 13 mm drywall are included in the package, installation without tools.

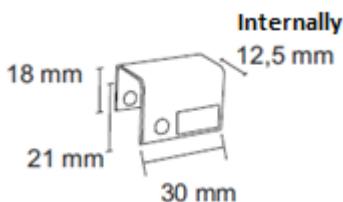
If the drywall structure is thicker than 13 mm, install the U-bracket using a hammer. Install the brackets at regular intervals (make sure that, for example, the surface of the spray putty is not over the level of the magnet)

If necessary, tighten the fasteners or if the structure is thinner, you can wedge the fastener.

Fasten the wire loop e.g., between one U-bracket and the structure, and the other end to the cover.

Install the cover.

MOST COMMON COVER DIMENSIONS AND BRACKET AMOUNTS	
ITEM NR	BRACKET PCS
PML1515	4
PML2020	4
PML2030	4
PML2525	4
PML2535	5
PML2550	6
PML3030	4
PML3535	6
PML3545	8
PML3555	8
PML3565	10
PML4040	8
PML4545	8
PML4565	12
PML5050	10
PML5555	12
PML6060	16
PML6565	16



Special brackets
Sold separately
U-bracket 16 & 24mm
Internal dimensions:
15,7 and 23,7mm



Spring clamp
8-24mm
Larger clamps offered

