

INSPEKTIONSLUCKA

Monterings- och bruksanvisning, modeller: PTLdB | EI30PTL | EI60PTL

PTLdB Ljudisolerad inspektionslucka för vertikal eller horisontell montering

EI30PTL Brandklassad inspektionslucka (EI30) för vertikal eller horisontell montering

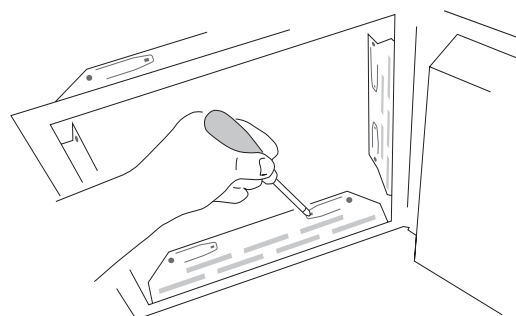
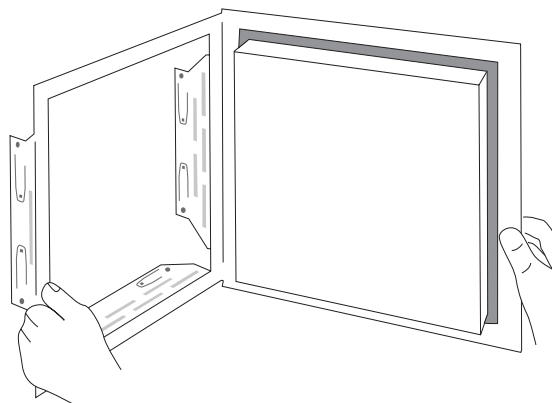
EI60PTL Brandklassad inspektionslucka (EI60) för vertikal montering



SNABBFÄSTSYSTEM FÖR VÄGG ELLER TAK (TJOCKLEK 10–26 MM)

Snabbfästmekanismen är dimensionerad för dubbel skivbeklädnad. Ramen har även hål för skruv- eller spikfäste.

1. Märk ut luckans placering och kontrollera diagonalmåttet noggrant. Skär upp öppningen i rätt storlek.
2. Öppna luckan och placera ramen i öppningen. Observera luckans vikt särskilt vid takmontering – stötta luckan för att undvika okontrollerad öppning.
3. Se till att ramen ligger tätt mot ytan. Tryck in alla snabbfästen bakom skivan med t.ex. en skruvmejsel. Ju längre fästet skjuts in, desto hårdare spänns det.
4. Lås luckan och kontrollera att ramen sitter tätt mot ytan.



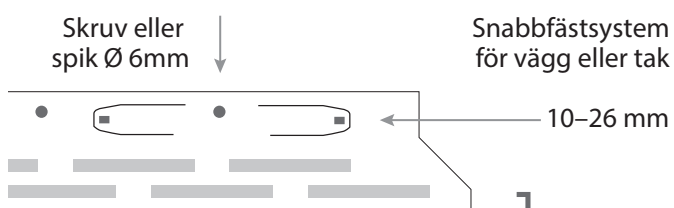
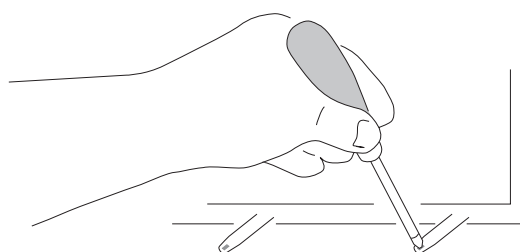
ALTERNATIV MONTERING – SKRUV ELLER SPIK

Fäst luckan i samtliga fästhål (Ø 6,0 mm) med lämpliga fästelement:

- I stål- eller träregel: skruvar minst 4,5 × 35 mm
- I lättbetong eller lecablock: spik minst 2,9 × 65 mm

MÅTT

- Installationsöppning = nominell luckstorlek
- Luckans yttermått = nominell storlek + 35 mm
- Ramens djup = 42 mm från skivytan



BRANDKLASSADE INSPEKTIONSLUCKOR – EI30PTL & EI60PTL

EI30PTL Brandklassade inspektionslucka EI30 för **vertikal eller horisontell montering**

EI60PTL Brandklassade inspektionslucka EI60 endast för **vertikal montering**

Brandklassade luckor är avsedda för inomhusbruk. De ska alltid installeras enligt tillverkarens anvisningar. Luckans konstruktion får inte ändras och brandtätningar eller isolering får inte tas bort.



VID MONTERING BEAKTA:

- Gällande byggnadsföreskrifter
- Brandluckans storlek och placering i byggnaden
- Konstruktionen vid installationsplatsen och krav på brandcellsindelning
- Vid behov kontakta byggnadstillsynen

SÄKERHET OCH UNDERHÅLL

- Skadad lucka får inte monteras. Om luckan är skadad ska den ersättas.
- Stötta luckan vid öppning – särskilt vid takmontering.
- Luckan ska alltid hållas stängd och låst (t.ex. triangelvridlås 7 mm).

DOKUMENTATION OCH ANVISNINGAR

- Installationsanvisning medföljer produkten och finns att ladda ner från vår webbplats
- Typgodkända standardmått 150 × 150 – 600 × 600 mm. Typgodkännandebeviset kan laddas ner från vår webbplats www.kiilax.fi
- Bifoga installationsanvisning och all dokumentation om brandluckor till projektets dokumentation (t.ex. huspärmen)

LJUDISOLERING – EI30PTL & EI60PTL

Brandklassade inspektionsluckor har testats och klassificerats enligt ISO 717-1:1996:

Modell	Storlek mm	Ljudisolering Dn,e,w
EI30PTL2020	200 × 200	45 dB
EI30PTL6060	600 × 600	38 dB
EI60PTL3030	300 × 300	43 dB

Testprotokoll för ljudisolering finns att ladda ner på: www.kiilax.fi.

YTTERLIGARE INFORMATION

Föreskrifter om byggnaders brandsäkerhet och bul-
lerbekämpning finns i:

- Krav på brandcellsavskiljande väggar och tak: Miljöministeriets förordning om byggnaders brandsäkerhet 848/2017 | www.finlex.fi
- Miljöministeriets förordning om byggnaders ljudmiljö 796/2017 | www.finlex.fi
- Vid behov ger byggnadstillsynen ytterligare information

KONTAKTUPPGIFTER

Vid alla frågor som rör produkten, vänligen kontakta tillverkaren, Kiilax Oy:

- info@kiilax.fi
- www.kiilax.fi/sv/

